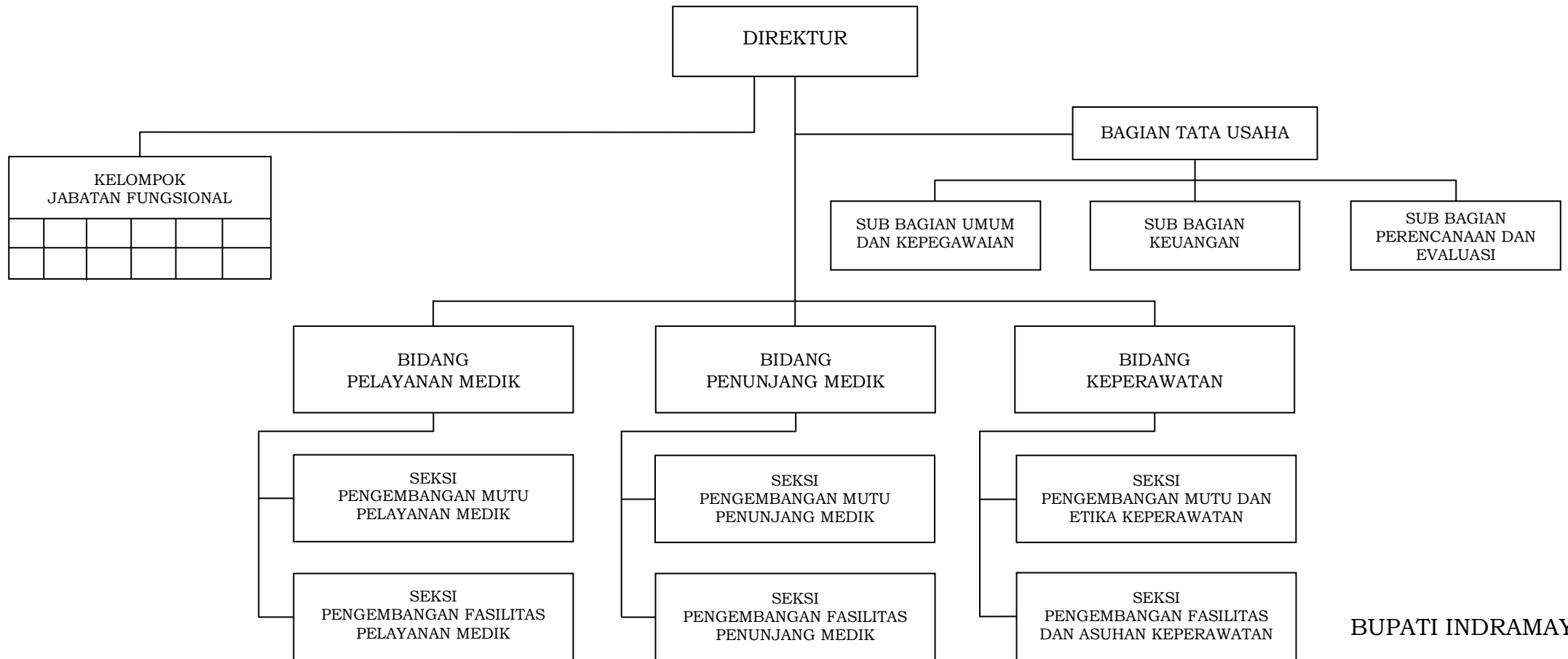


BAGAN STRUKTUR ORGANISASI
RUMAH SAKIT UMUM DAERAH PANTURA M.A. SENTOT PATROL
KABUPATEN INDRAMAYU

LAMPIRAN : PERATURAN DAERAH KABUPATEN INDRAMAYU
NOMOR : 2 TAHUN 2015
TANGGAL : 22 - 4 - 2015
TENTANG : PERUBAHAN KELIMA ATAS
PERATURAN DAERAH KABUPATEN
INDRAMAYU NOMOR 9 TAHUN 2008
TENTANG LEMBAGA TEKNIS DAERAH
DAN SATUAN POLISI PAMONG PRAJA
KABUPATEN INDRAMAYU



BUPATI INDRAMAYU

Cap/ttd

ANNA SOPHANAH